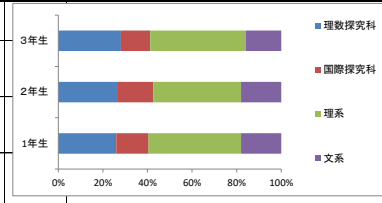


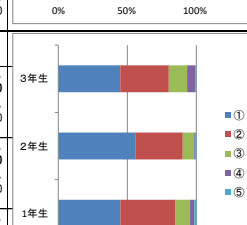
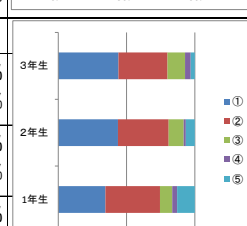
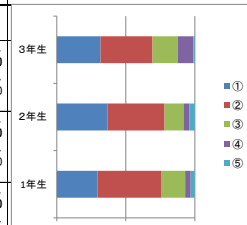
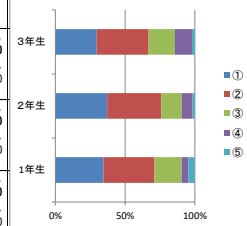
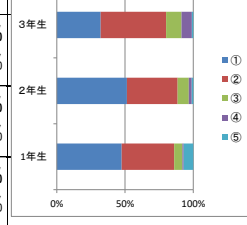
令和7年度 第1回SSH意識調査 生徒アンケート 集計結果

質問	回答番号	① ② ③ ④ ⑤					合計
		①	②	③	④	⑤	
T	あなたの学年は？	1年生	2年生	3年生			
	6月	200	183	196			579
U	現段階で、あなたが選択(希望)している科・系は？		理数探究科	国際探究科	理系	文系	
		6月	1年生	29	83	36	200
			26.0%	14.5%	41.5%	18.0%	
		2年生	49	72	33	183	
		26.8%	15.8%	39.3%	18.0%		
	3年生	55	84	31	196		
		28.1%	15.8%	50.9%	15.8%		



SSHに参加することについての意識調査

質問	回答番号	よく当てはまる やや当てはまる あまり当てはまらない 当てはまらない わからない					合計	①+②	③+④		
		①	②	③	④	⑤					
Q1 B	SSHの取組は面白そうだと思う	6月	1年生	95	77	12	2	14	200	①+②	86.0%
				47.5%	38.5%	6.0%	1.0%	7.0%		③+④	7.0%
		2年生	94	68	15	4	2	183	①+②	88.5%	
				51.4%	37.2%	8.2%	2.2%	1.1%		③+④	10.4%
	3年生	63	94	22	15	2	196	①+②	80.1%		
			32.1%	48.0%	11.2%	7.7%	1.0%		③+④	18.9%	
Q2 C	理科・数学の理論・原理への興味が高まる	6月	1年生	69	73	39	10	9	200	①+②	71.0%
				34.5%	36.5%	19.5%	5.0%	4.5%		③+④	24.5%
		2年生	68	71	27	14	3	183	①+②	76.0%	
				37.2%	38.8%	14.8%	7.7%	1.6%		③+④	22.4%
	3年生	58	73	37	24	4	196	①+②	66.8%		
			29.6%	37.2%	18.9%	12.2%	2.0%		③+④	31.1%	
Q3 D	観測や観察への興味が高まる	6月	1年生	59	92	35	8	6	200	①+②	75.5%
				29.5%	46.0%	17.5%	4.0%	3.0%		③+④	21.5%
		2年生	67	75	25	8	7	182	①+②	78.0%	
				36.8%	41.2%	13.7%	4.4%	3.8%		③+④	18.1%
	3年生	62	74	36	22	2	196	①+②	69.4%		
			31.6%	37.8%	18.4%	11.2%	1.0%		③+④	29.6%	
Q4 E	社会で科学技術を正しく用いる姿勢が高まる	6月	1年生	69	80	18	7	26	200	①+②	74.5%
				34.5%	40.0%	9.0%	3.5%	13.0%		③+④	12.5%
		2年生	80	68	20	3	12	183	①+②	80.9%	
				43.7%	37.2%	10.9%	1.6%	6.6%		③+④	12.6%
	3年生	86	70	25	8	6	195	①+②	80.0%		
			44.1%	35.9%	12.8%	4.1%	3.1%		③+④	16.9%	
Q5 F	自分から取り組む姿勢(自主性・やる気・挑戦心)が高まる	6月	1年生	90	80	21	6	3	200	①+②	85.0%
				45.0%	40.0%	10.5%	3.0%	1.5%		③+④	13.5%
		2年生	102	63	15	1	2	183	①+②	90.2%	
				55.7%	34.4%	8.2%	0.5%	1.1%		③+④	8.7%
	3年生	88	69	26	12	1	196	①+②	80.1%		
			44.9%	35.2%	13.3%	6.1%	0.5%		③+④	19.4%	



Q6 G	周困と協力して取り組む姿勢(協調性・リーダーシップ)が高まる	6月		①	②	③	④	⑤							
G		6月	1年生	114 57.0%	70 35.0%	11 5.5%	1 0.5%	4 2.0%	200	①+② ③+④	92.0% 6.0%				
			2年生	129 70.5%	46 25.1%	6 3.3%	1 0.5%	1 0.5%	183	①+② ③+④	95.6% 3.8%				
			3年生	106 54.4%	67 34.4%	15 7.7%	6 3.1%	1 0.5%	195	①+② ③+④	88.7% 10.8%				
Q7 H	粘り強く取り組む姿勢が高まる	6月	1年生	93 46.5%	80 40.0%	18 9.0%	4 2.0%	5 2.5%	200	①+② ③+④	86.5% 11.0%				
			2年生	107 58.5%	57 31.1%	18 9.8%	0 0.0%	1 0.5%	183	①+② ③+④	89.6% 9.8%				
			3年生	90 45.9%	72 36.7%	21 10.7%	11 5.6%	2 1.0%	196	①+② ③+④	82.7% 16.3%				
Q8 I	独自のものを創り出すとする姿勢(獨創性)が高まる	6月	1年生	56 28.0%	80 40.0%	50 25.0%	6 3.0%	8 4.0%	200	①+② ③+④	68.0% 28.0%				
			2年生	81 44.3%	69 37.7%	22 12.0%	5 2.7%	6 3.3%	183	①+② ③+④	82.0% 14.8%				
			3年生	89 45.4%	74 37.8%	18 9.2%	9 4.6%	6 3.1%	196	①+② ③+④	83.2% 13.8%				
Q9 J	発見する力(問題発見力・気づく力)が高まる	6月	1年生	52 26.0%	92 46.0%	28 14.0%	3 1.5%	25 12.5%	200	①+② ③+④	72.0% 15.5%				
			2年生	79 43.2%	77 42.1%	18 9.8%	3 1.6%	6 3.3%	183	①+② ③+④	85.2% 11.5%				
			3年生	88 44.9%	81 41.3%	16 8.2%	6 3.1%	5 2.6%	196	①+② ③+④	86.2% 11.2%				
Q10 K	問題を解決する力が高まる	6月	1年生	43 21.5%	95 47.5%	34 17.0%	6 3.0%	22 11.0%	200	①+② ③+④	69.0% 20.0%				
			2年生	56 30.6%	94 51.4%	25 13.7%	3 1.6%	5 2.7%	183	①+② ③+④	82.0% 15.3%				
			3年生	77 39.3%	83 42.3%	23 11.7%	7 3.6%	6 3.1%	196	①+② ③+④	81.6% 15.3%				
Q11 L	真実を探って明らかにしたい気持ちが高まる	6月	1年生	87 43.9%	74 37.4%	22 11.1%	5 2.5%	10 5.1%	198	①+② ③+④	81.3% 13.6%				
			2年生	97 53.3%	66 36.3%	15 8.2%	3 1.6%	1 0.5%	182	①+② ③+④	89.6% 9.9%				
			3年生	89 45.4%	80 40.8%	18 9.2%	7 3.6%	2 1.0%	196	①+② ③+④	86.2% 12.8%				
Q12 M	考える力(洞察力・発想力・論理力)が高まる	6月	1年生	74 37.0%	87 43.5%	23 11.5%	2 1.0%	14 7.0%	200	①+② ③+④	80.5% 12.5%				
			2年生	94 51.1%	67 36.4%	16 8.7%	3 1.6%	4 2.2%	184	①+② ③+④	87.5% 10.3%				
			3年生	105 53.6%	67 34.2%	13 6.6%	7 3.6%	4 2.0%	196	①+② ③+④	87.8% 10.2%				
Q13 N	成果を発表し伝える力(レポート作成・プレゼンテーション)が高まる	6月	1年生	23 11.5%	67 33.5%	44 22.0%	15 7.5%	51 25.5%	200	①+② ③+④	45.0% 29.5%				
			2年生	65 35.5%	83 45.4%	26 14.2%	2 1.1%	7 3.8%	183	①+② ③+④	80.9% 15.3%				
			3年生	122 62.2%	56 28.6%	11 5.6%	5 2.6%	2 1.0%	196	①+② ③+④	90.8% 8.2%				

